



日本を代表する建築家『内井昭蔵建築設計事務所』の作品

『伊豆高原の家-1』新建築紙に掲載された建物です

価格3,980万円 土地835㎡ 建物RC造190.28㎡

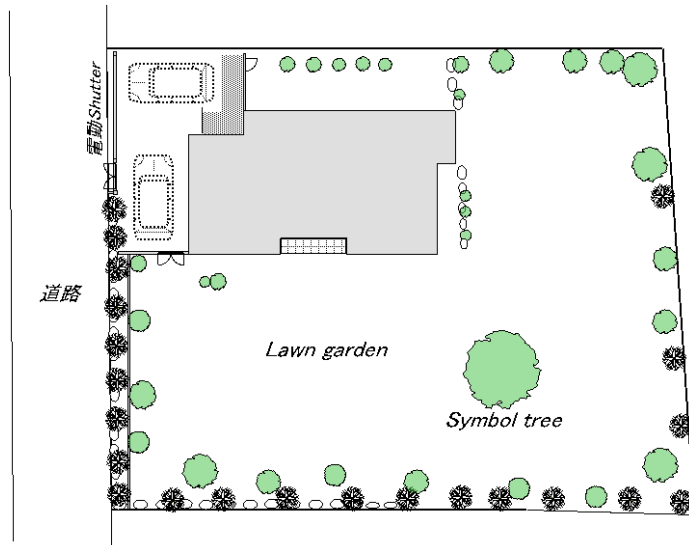
外壁はコンクリート打放しを採用したが、重量感のあるコンクリートの質感をより強く表現するために凸目地をつけてみた、これにより陰影を壁面につけることになり、彫りの深い表現をもつことができた・・・
『新建築紙』より

【物件概要】

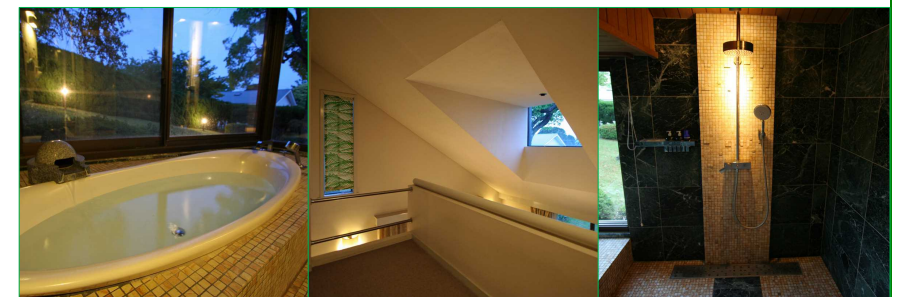
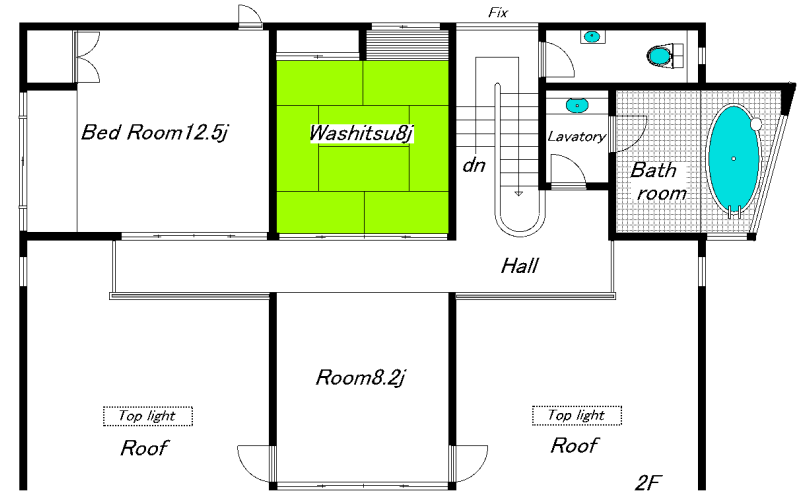
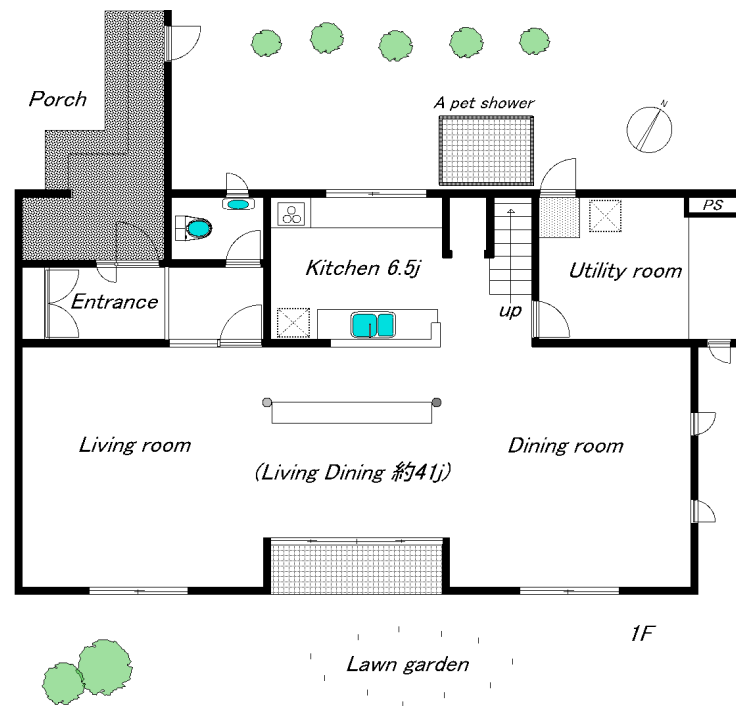
- ◇所在地 静岡県伊東市八幡野字平松
- ◇分譲地 伊豆高原別荘地8次
- ◇最寄駅 伊豆急行『伊豆高原駅』より徒歩14分(1050m)
- ◇土地面積 835㎡(252.58坪) 権利/所有権 地目/山林
- ◇建物面積 1階104.36㎡ 2階85.92㎡ 延床190.28㎡(57.55坪)
- ◇構造 鉄筋コンクリート造ルーフィング葺2階建 3SLDK
- ◇築年 昭和48年4月日不詳 昭和56年月日不詳増築
- ◇建物設備 温泉・東京電力・私営水道・個別LPG・個別浄化槽
- ◇温泉 名義変更料216,000円 (24時間給湯45℃保証)
使用料10tまで8,856円(月額)
契約平成33年5月まで 10年毎更新料70万円+消費税
- ◇接面道 南西側幅員5.5mの位置指定に約25m接道
- ◇駐車場 カースペース2台分(電動シャッター付)
- ◇法規制 都市計画区域内・非線引き区域・用途地域無指定
景観法・自然公園法・宅造法・建ぺい率20%容積率40%
- ◇管理費 伊豆高原親和会費年額/(個人18,000円・法人67,500円)
- ◇現況 別荘利用中 引渡し時期/相談
- ◇販売図面は概要です。現況と相違する場合は現況を優先と致します。

◇リフォーム履歴

- ・平成27年2月/外壁塗装・屋根塗装
- ・平成21年1月/浴槽・浴室設備・洗面設備
- ◇参考 建築家『内井昭蔵』の作品
- ・世田谷美術館 皇居の吹上御苑の新御所 国際日本文化センター
- ・衆議院議長公邸 元麻布ヒルズなど
- ◇周辺施設
- ・伊豆高原桜並木通り徒歩8分(580m)・東急ストア徒歩11分(850m)
- ・クエイト徒歩9分(715m)・カインズホーム徒歩9分(640m)
- ・伊豆高原郵便局徒歩13分(980m)・八幡野港車5分(2.3^{km})
- ◇備考/南側隣接地595㎡(179.98坪・古屋有り)1,000万円



※南側隣接地1,000万円/595㎡(179.98坪・古屋有り)も購入可



～昭和59年創業、伊豆の暮らしを応援～

株式会社 興陽企画

HPアドレス<http://www.koyo-resort.co.jp>

〒413-0232 静岡県伊東市八幡野 1113 番 25 (国道135号線沿い レッドバロン向い)

TEL 0557-54-3333 (代表)

Fax 0557-54-3331 E-mail info-izu@koyo-resort.co.jp

・取引態様：媒介