

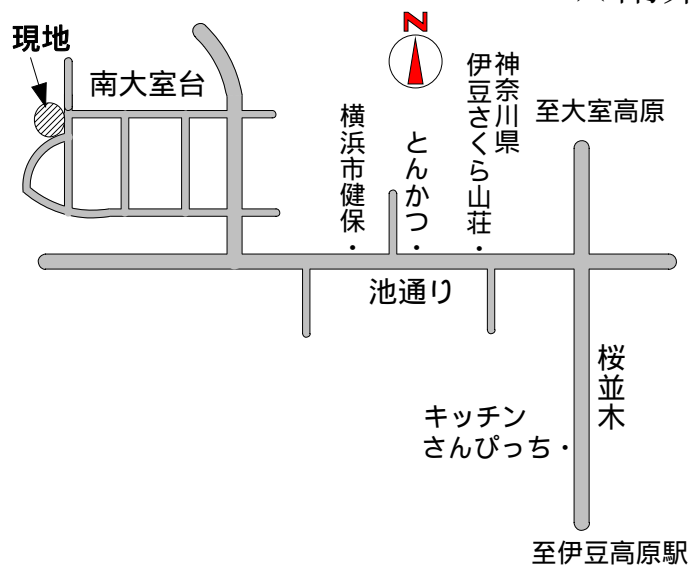
# 売地

～定住に・・・リゾートに・・・～

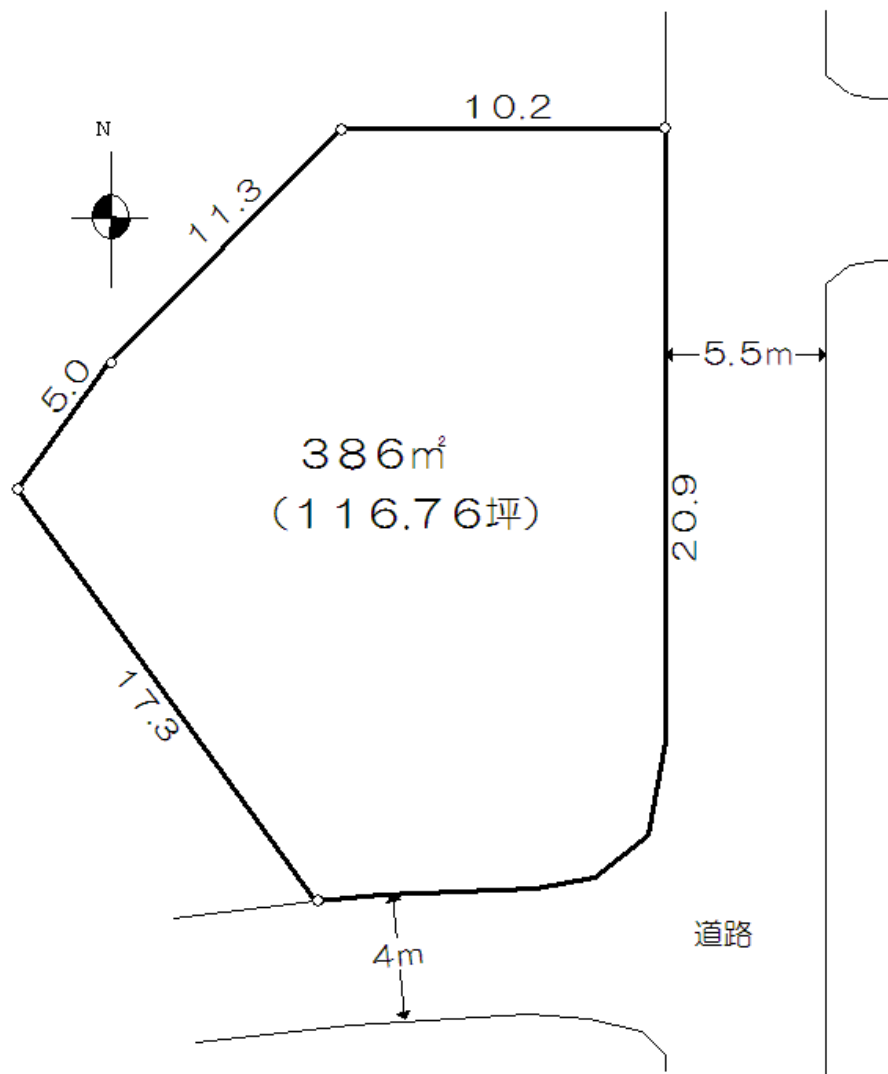
～伊豆高原南大室台1次・緑豊かな住環境です～

伊豆半島を代表する伊豆急行の開発分譲地、約40年の歴史ある別荘地は  
熟成された環境です。

☆南東角地 ☆日当り良好 ☆定住者の多い別荘地



南東角地の現地



※販売図面は概略です。現況と相違する場合は現況を優先と致します。

最寄駅	伊豆高原
用途価	別荘・住宅
格	580万円

所在地	静岡県伊東市池615 伊豆高原・南大室台1次17			
交通	伊豆急行 伊豆高原駅より車5分 (3.1km) ※バス停「南大室台入口」より700m			
地	386 m <sup>2</sup>	116.76坪		
権利	所有権	地目	山林 現況宅地	
都市計画	未線引き	用途地域	無指定	
建ぺい率	20%	容積率	60%	
他の法令	宅地造成等規制法 自然公園法 かけ条例			
道	南東の角地 (東側5.5m・南側4m幅道路)			
幅	東京電力 私营水道 LPG 浄化槽			
設	分譲地内規約有			
考	管理費 / 6,300円個人所有 (年額) 15,000円法人所有 (年額) ※引渡し: 現況			



国土交通大臣免許 (6) 第3497号

株式会社 興陽企画

HPアドレス <http://www.koyo-resort.co.jp>

伊豆高原支店: 〒413-0232 静岡県伊東市八幡野 1113-25

国道135号線沿 電話 0557-54-3333 (代表)

Fax 0557 54 3331

・本社: 〒136-0071 東京都江東区亀戸5丁目4番8

・取引形態: 媒介