

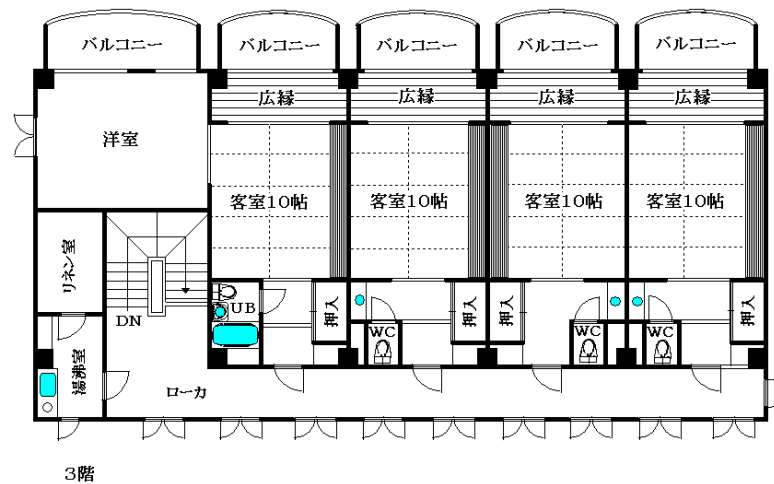
【宇佐美みのりの村別荘地 売保養所】 ～全室より相模湾、初島、海岸線を一望する手入れの良いRC造の建物～

総区画数1200区画、総面積100万㎡からなる宇佐美湾を見下ろす高台の分譲地帯『みのりの村別荘地』

分譲地内には『スパ温泉施設』『プール』『テニスコート』『レストラン』等あり管理体制の充実した別荘地です！

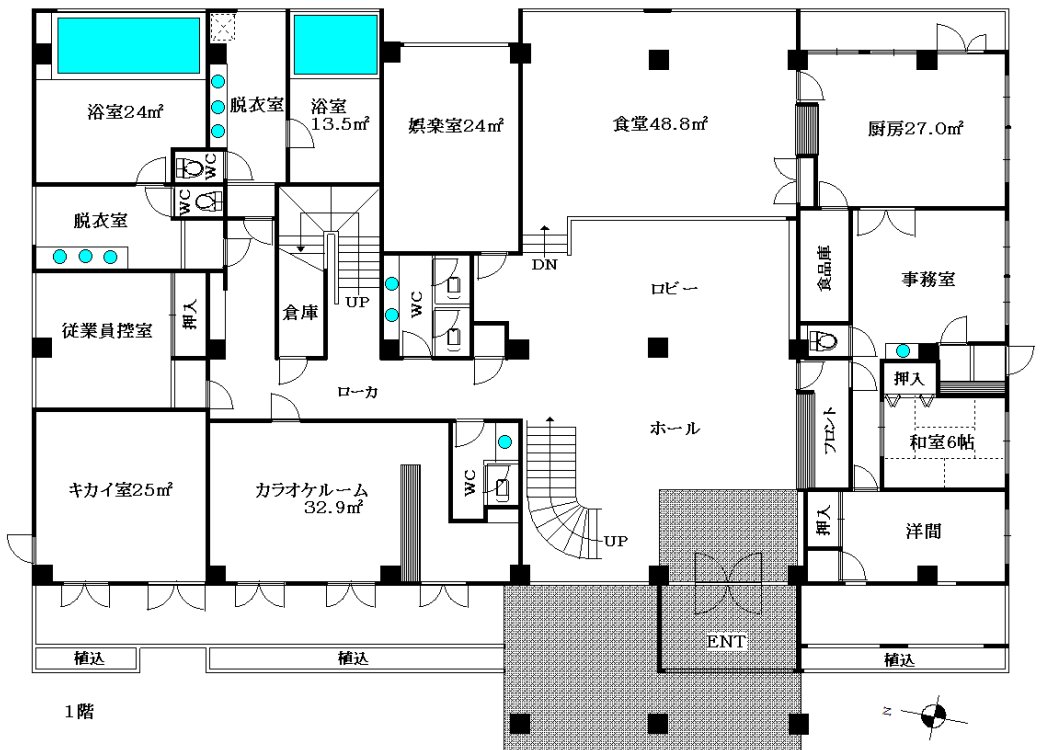
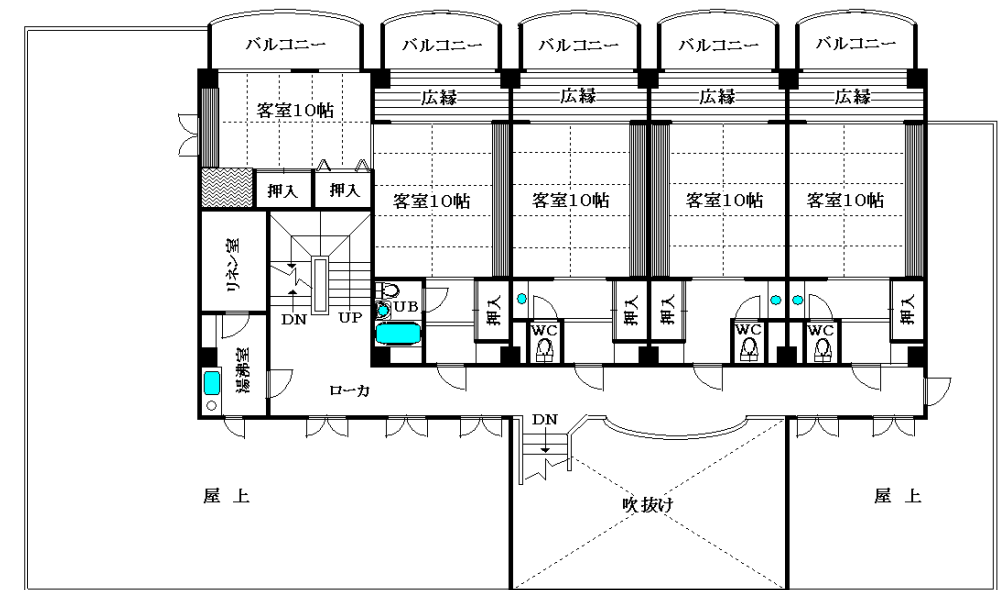


- ◆価格1億3,500万円
- ◆敷地1,023坪
- ◆建物263坪/RC造の3階建
- ◆企業の研修所、大型別荘に…



『物件概要』

- ◇所在地/静岡県伊東市宇佐美 分譲地/宇佐美みのりの村別荘地
- ◇交通/『宇佐美駅』より車7分(3.6\*<sub>車</sub>) ※無料送迎バス便あり
- ◇土地/3,384㎡(1,023.66坪) 地目/原野 権利/所有権
- ◇建物/869.44㎡(263.00坪) 構造/鉄筋コンクリート造瓦葺3階建  
築年/平成1年7月(1階449.06㎡2階210.00㎡3階210.00㎡)
- ◇設備/私営水道・東京電力・個別PG・集中浄化槽
- ◇法令/都市計画区域内・非線引区域・用途地域無指定・宅造法  
分譲地内規約あり(建ぺい率40%・容積率80%)
- ◇接道/北側約6m幅、南側約6m幅(位置指定道路)
- ◇管理費/30万円(年額)・分譲地管理会社/みのりの村サービス(株)
- ◇温泉/契約金一口100万円必要・基本料8,000円(10㎡)月額  
(温泉契約は浴槽に応じ複数の契約が必要になります)
- ◇現況/別荘利用中 ◇引渡し時期/相談 ◇施工会社/東海興業  
※販売図面は概要です。現況と相違する場合現況を優先と致します。



静岡県知事免許(1)第13053号

〒413-0232 静岡県伊東市八幡野 1113 番 25 (国道135号線沿い レッドバロン向い)

TEL 0557-54-3333 (代表)

Fax 0557 54 3331 E-mail info-izu@koyo-resort.co.jp

・取引態様：媒介



株式会社 興陽企画